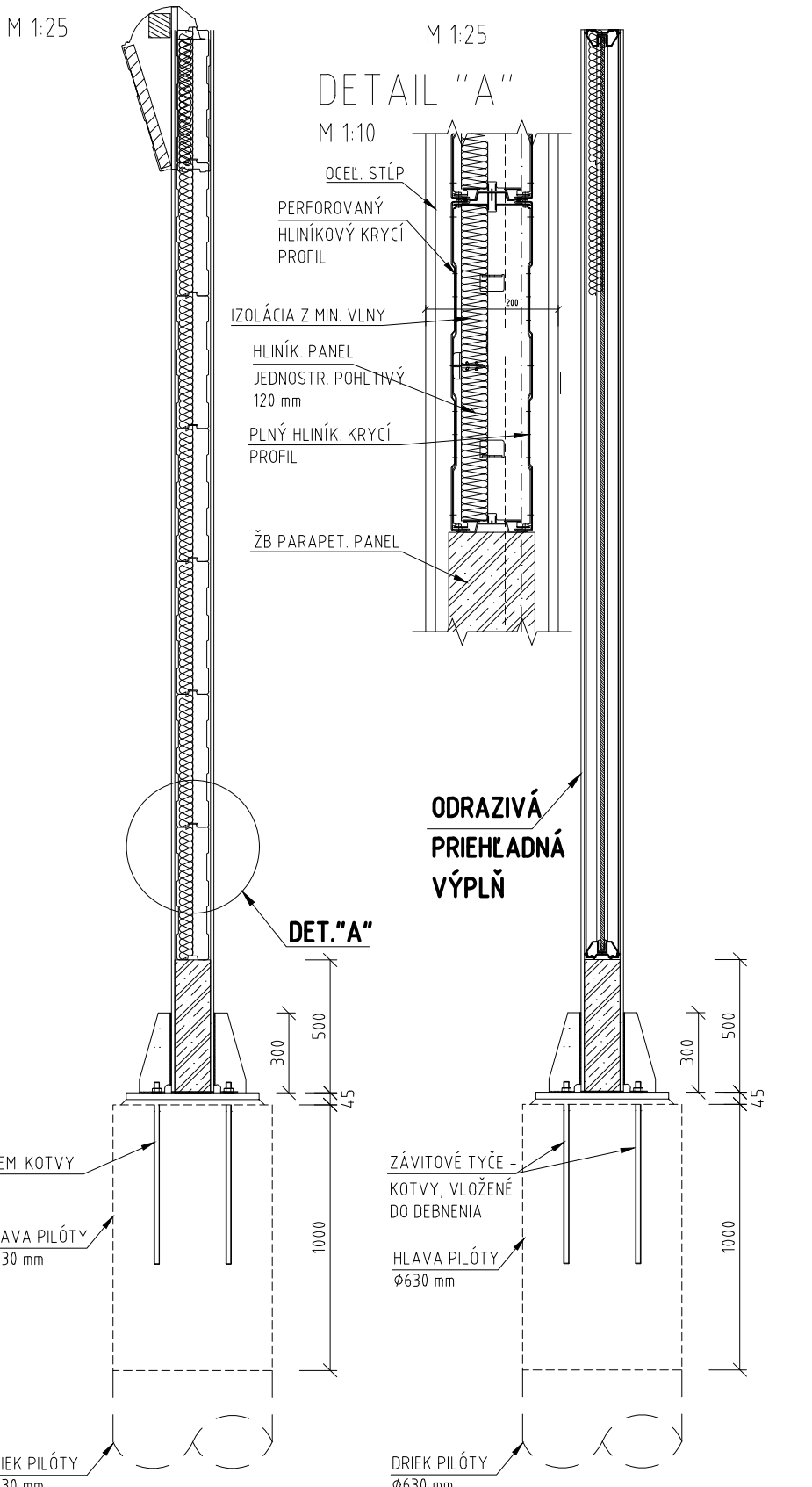
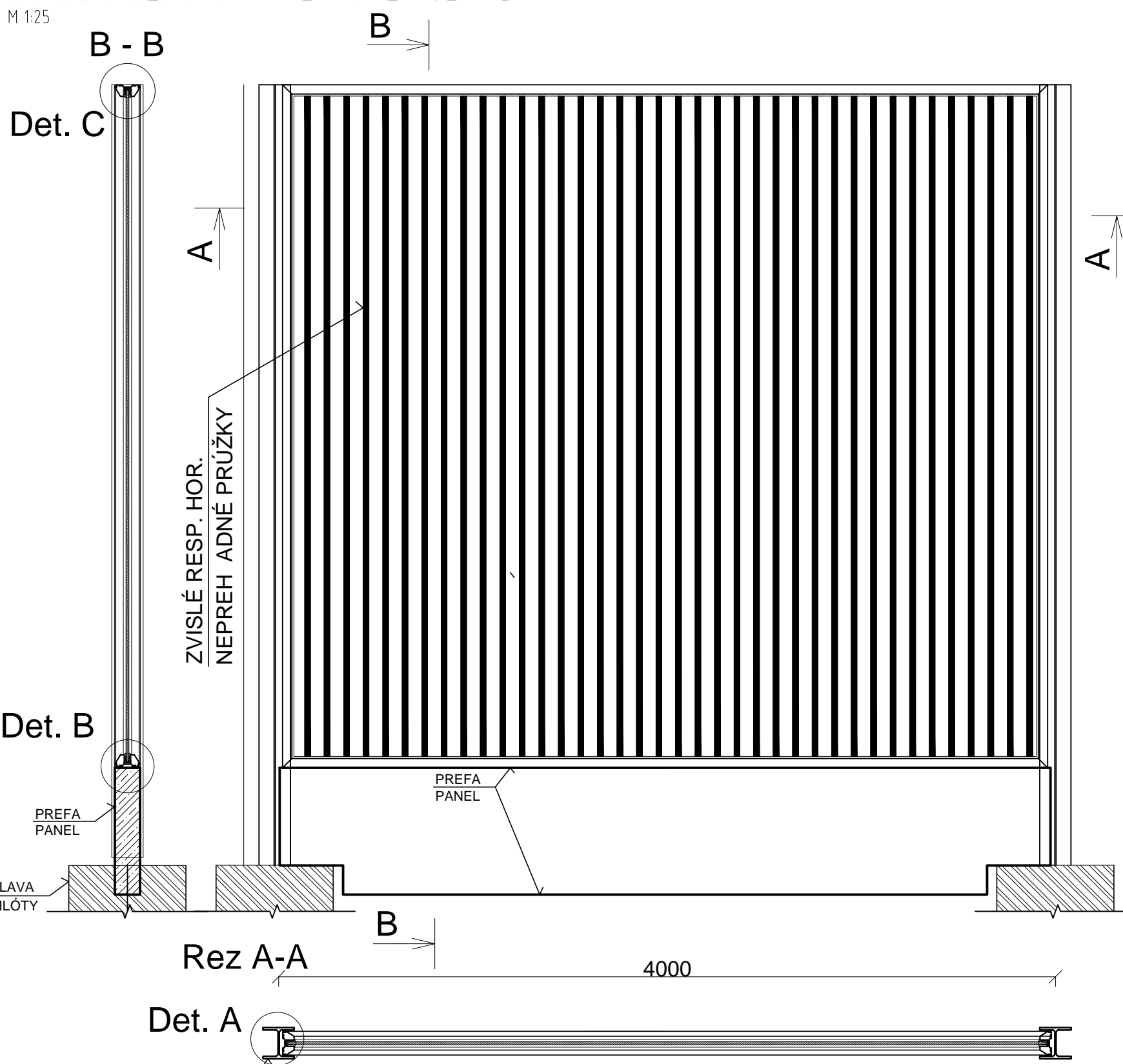


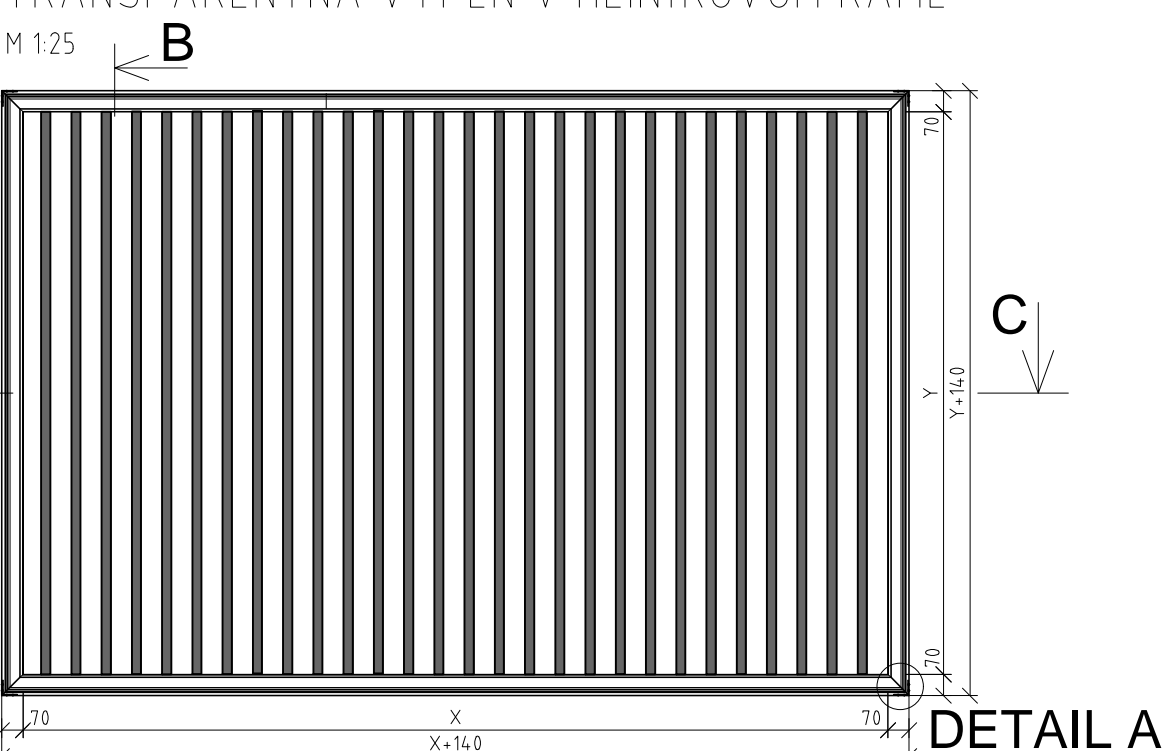
PH STENA - ÚSEK "A" PH STENA - ÚSEK "B"



TRANSPARENTNÁ VÝPLŇ PRE ÚSEK "B"



TRANSPARENTNÁ VÝPLŇ V HLINÍKOVOM RÁME

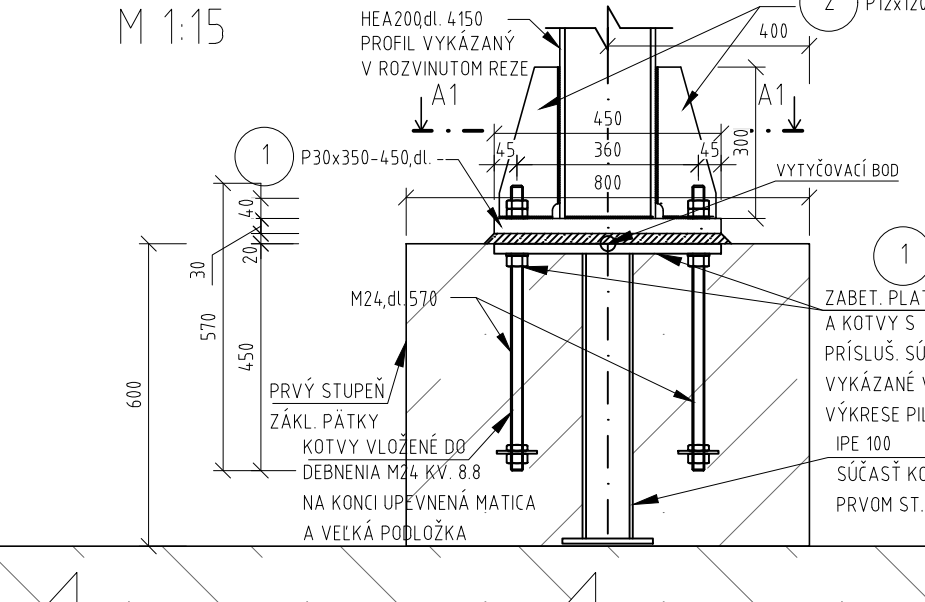


DETAIL KOTVENIA PH STENY - ČASŤ "A"

V ZÁKLAD. PÄTKE S PRÍD ZARIAD.

KOTVIACI PRVOK KP1

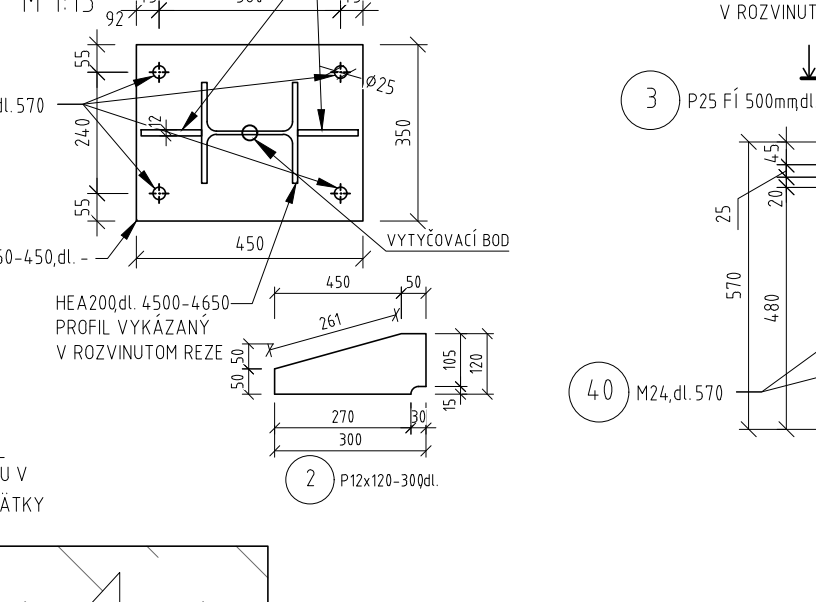
M 1:15



KOT. P. KP1

REZ A1-A1

M 1:15

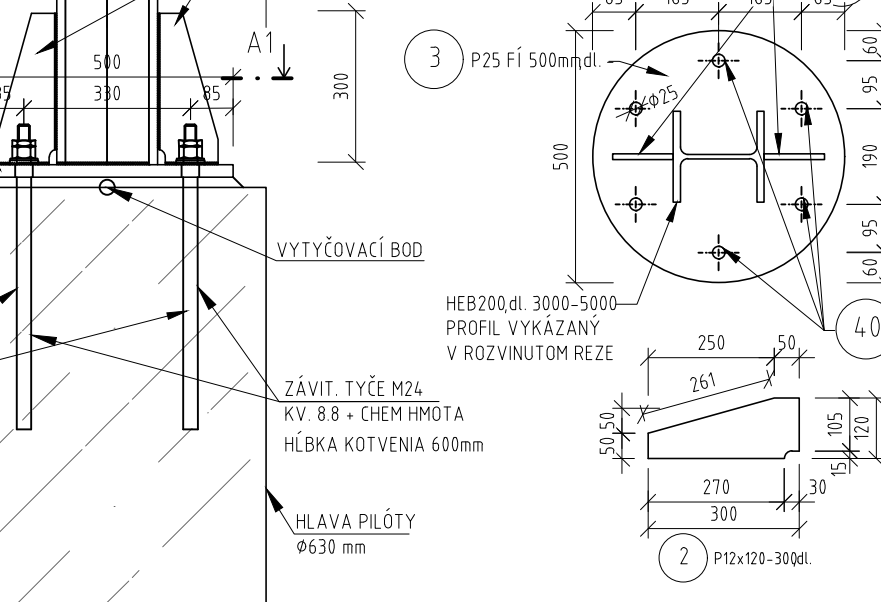


DETAIL KOTVENIA PH STENY - ČASŤ "A"

V NÁSYPE S PRÍD ZARIAD.

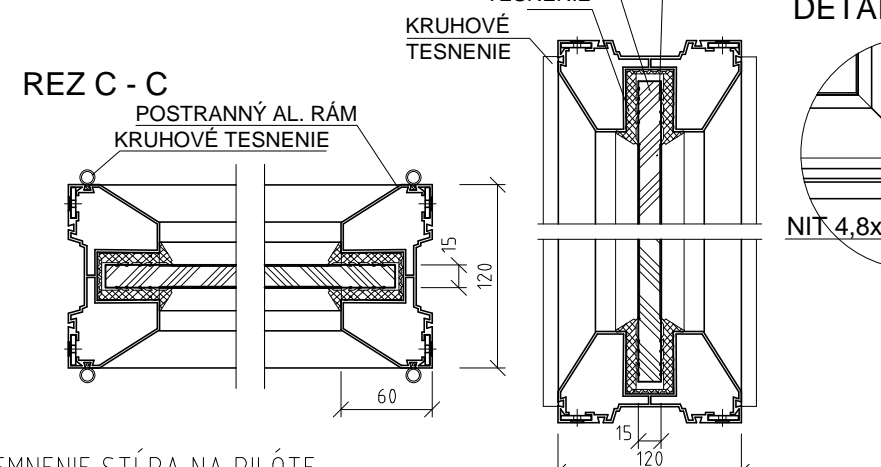
KOTVIACI PRVOK KP2

M 1:15



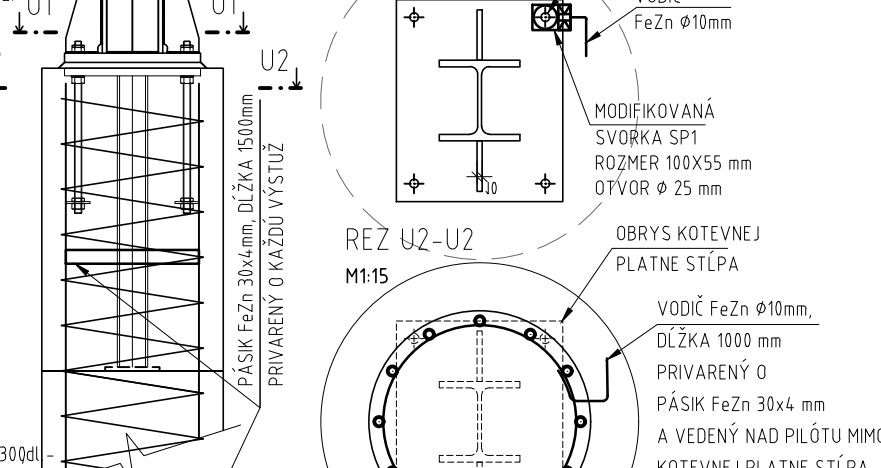
REZ B - B

M 1:15



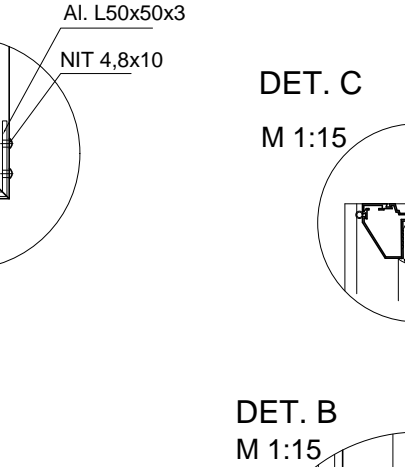
REZ C - C

M 1:15



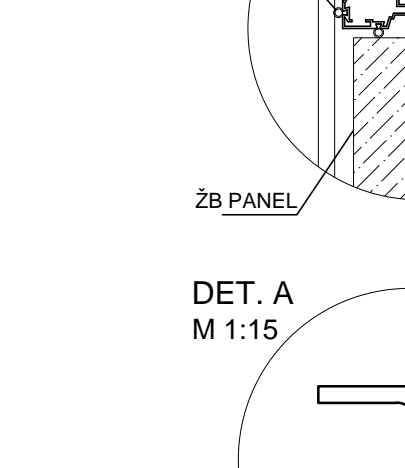
REZ B - B

M 1:15



REZ C - C

M 1:15



POZNÁMKA:

- NA ČASŤI "A" STĽPY V NÁSYPE Č. 5, Č. 37, Č. 42, Č. 43

- H=4,15m, ZŠ=4,0m

POZNÁMKA:

- VŠETKZ STĽPY V NÁSYPE NA ČASŤI "A" OKREM Č. 5, 37, 42 A 43

- H=1,5 AŽ 4,15m

POZNÁMKA:

- VŠETKZ STĽPY V NÁSYPE NA ČASŤI "A" OKREM Č. 5, 37, 42 A 43

- H=1,5 AŽ 4,15m

POZNÁMKA:

- VŠETKZ STĽPY V NÁSYPE NA ČASŤI "A" OKREM Č. 5, 37, 42 A 43

- H=1,5 AŽ 4,15m

POZNÁMKA:

- VŠETKZ STĽPY V NÁSYPE NA ČASŤI "A" OKREM Č. 5, 37, 42 A 43

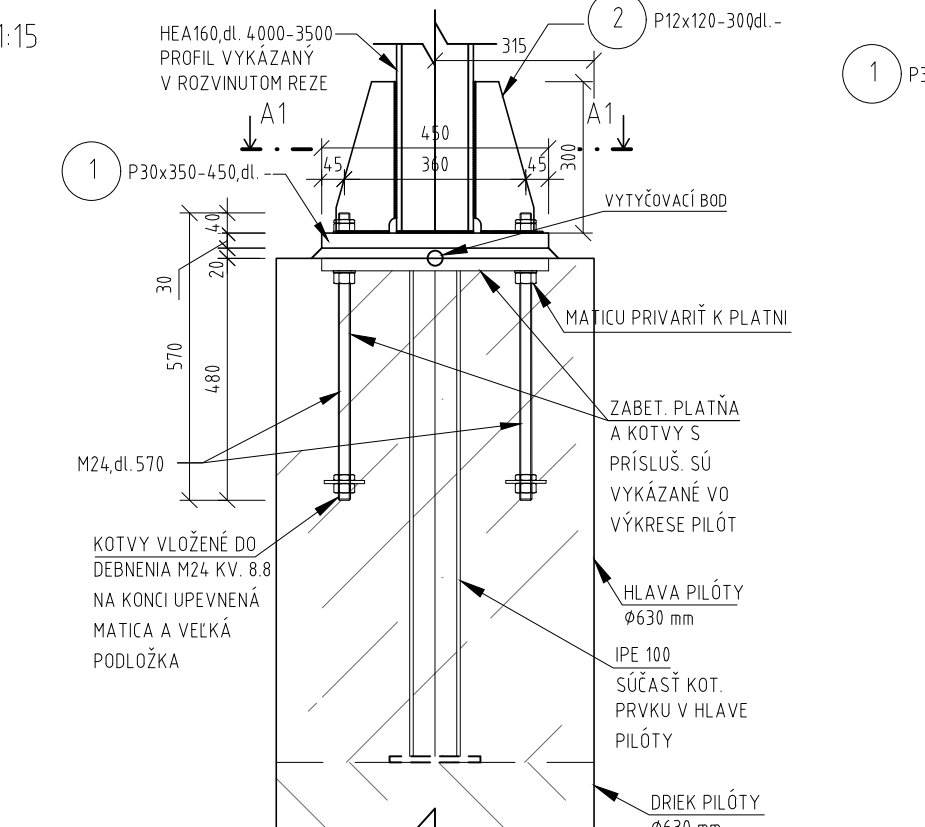
- H=1,5 AŽ 4,15m

DETAIL KOTVENIA PH STENY - ČASŤ "B"

V NÁSYPE BEZ PRÍD ZARIAD.

KOTVIACI PRVOK KP3

M 1:15

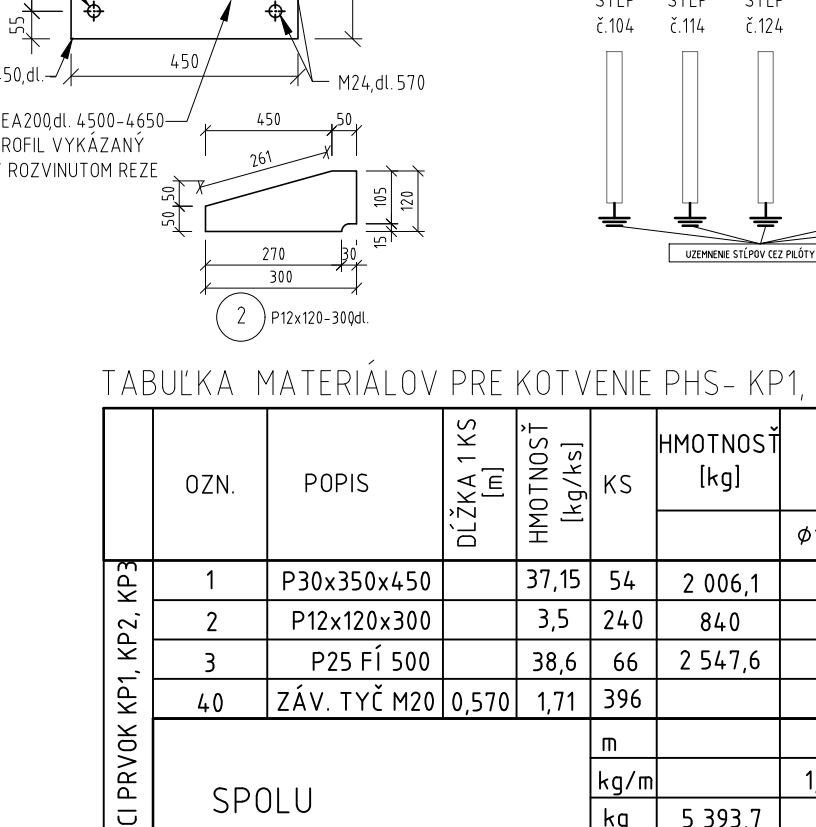


DETAIL KOTVENIA PH STENY - ČASŤ "B"

V NÁSYPE BEZ PRÍD ZARIAD.

KOTVIACI PRVOK KP3

M 1:15

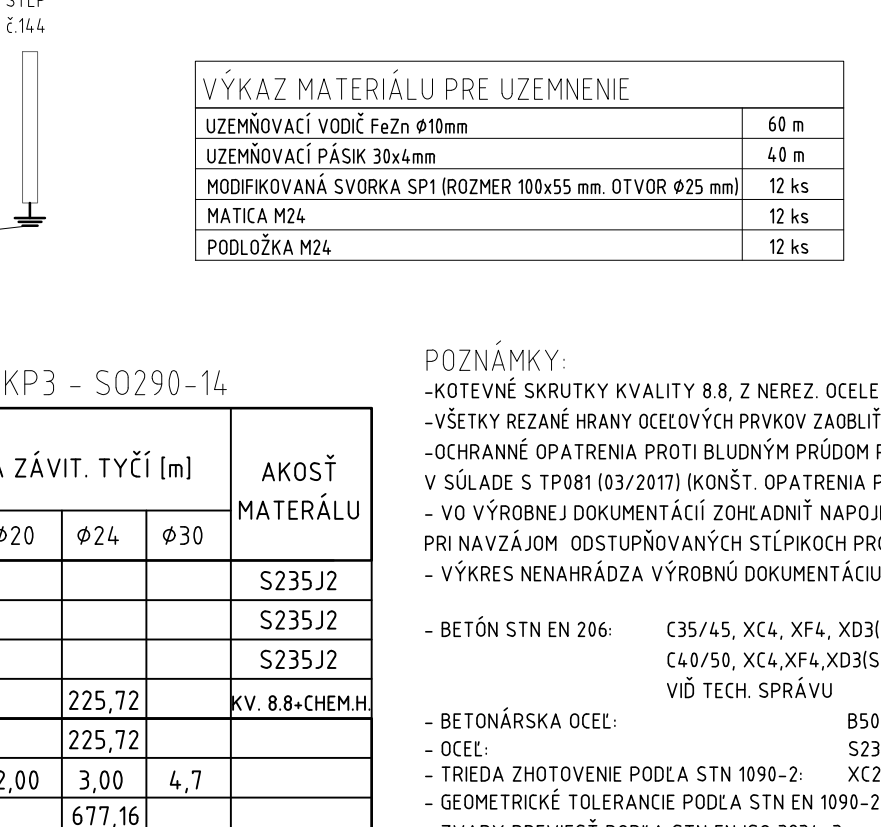


DETAIL KOTVENIA PH STENY - ČASŤ "B"

V NÁSYPE BEZ PRÍD ZARIAD.

KOTVIACI PRVOK KP3

M 1:15

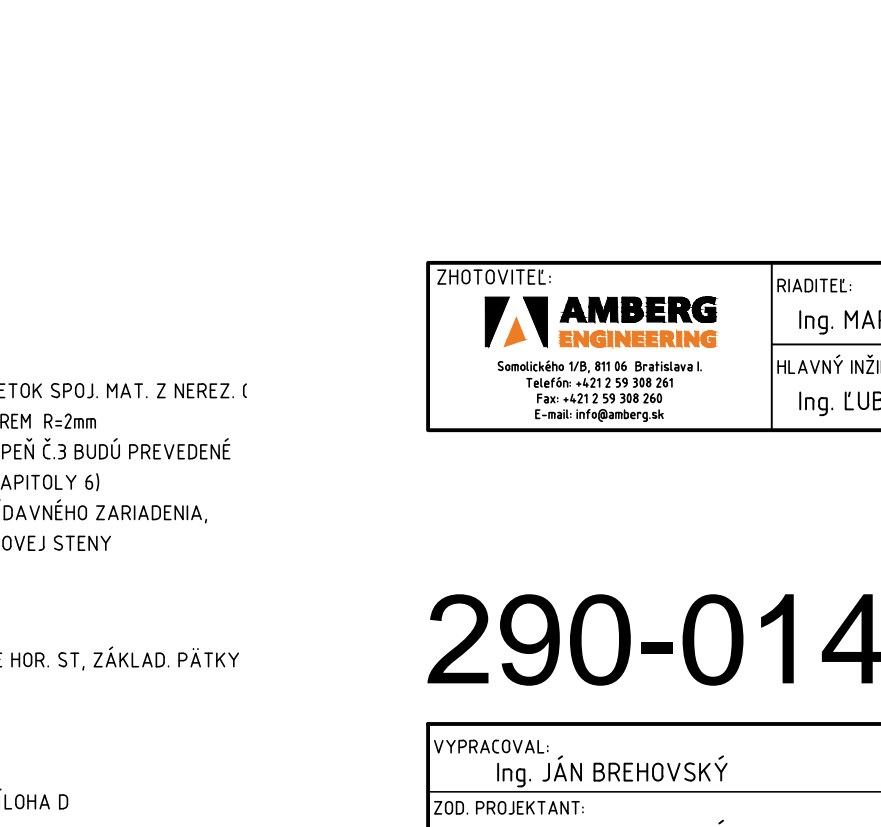


DETAIL KOTVENIA PH STENY - ČASŤ "B"

V NÁSYPE BEZ PRÍD ZARIAD.

KOTVIACI PRVOK KP3

M 1:15

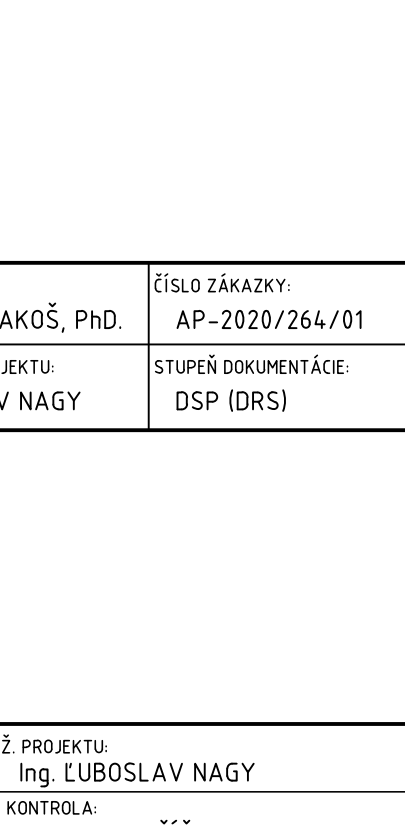


DETAIL KOTVENIA PH STENY - ČASŤ "B"

V NÁSYPE BEZ PRÍD ZARIAD.

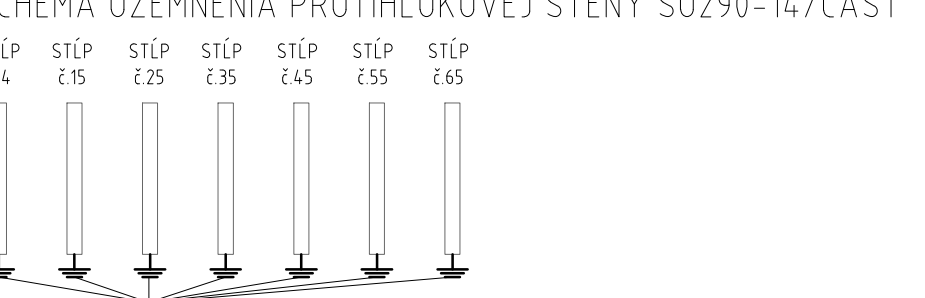
KOTVIACI PRVOK KP3

M 1:15



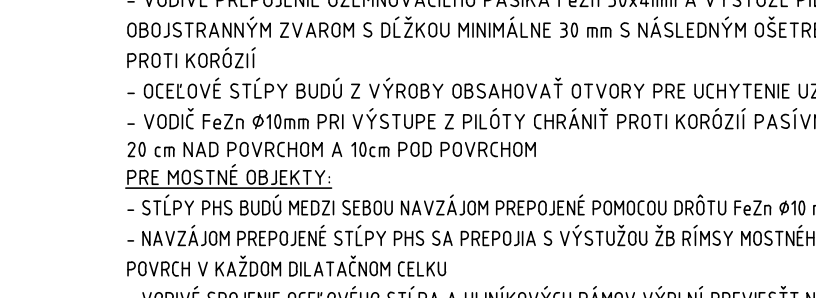
SCHEMA UZEMNENIA PROTIHLUKOVEJ STENY SO290-14/ČASŤ "A"

M 1:15



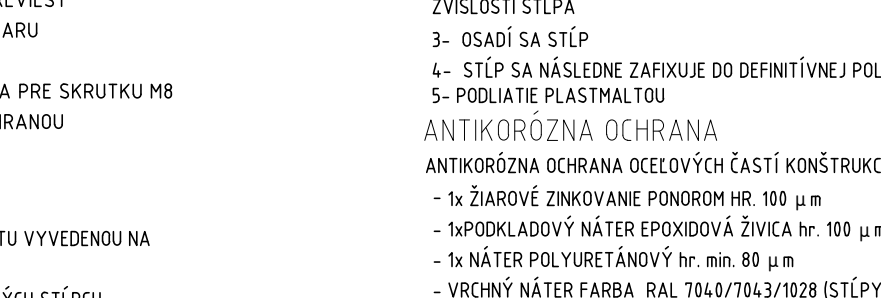
SCHEMA UZEMNENIA PROTIHLUKOVEJ STENY SO290-14/ČASŤ "A"

M 1:15



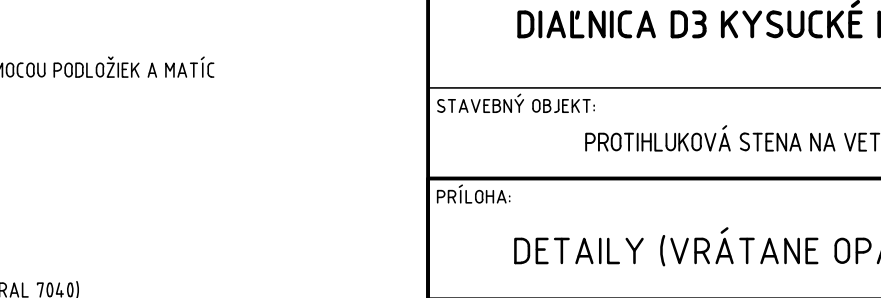
SCHEMA UZEMNENIA PROTIHLUKOVEJ STENY SO290-14/ČASŤ "A"

M 1:15



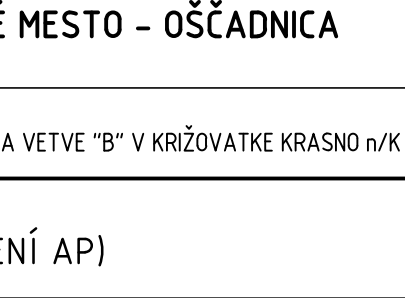
SCHEMA UZEMNENIA PROTIHLUKOVEJ STENY SO290-14/ČASŤ "A"

M 1:15



SCHEMA UZEMNENIA PROTIHLUKOVEJ STENY SO290-14/ČASŤ "A"

M 1:15



SCHEMA UZEMNENIA PROTIHLUKOVEJ STENY SO290-14/ČASŤ "A"

M 1:15

SCHEMA UZEMNENIA PROTIHLUKOVEJ STENY SO290-14/ČASŤ "A"

M 1:15

SCHEMA UZEMNENIA PROTIHLUKOVEJ STENY SO290-14/ČASŤ "A"

M 1:15

SCHEMA UZEMNENIA PROTIHLUKOVEJ STENY SO290-14/ČASŤ "A"

M 1:15

SCHEMA UZEMNENIA PROTIHLUKOVEJ STENY SO290-14/ČASŤ "A"

M 1:15



ZHOTOVITEĽ:	RIADITEĽ:	ČÍSLO ZÁKAZKY:
AMBERG ENGINEERING Samoletského 1/8, 811 06 Bratislava 1 Telefón: +421 2 59 308 260 Fax: +421 2 59 308 260 E-mail: info@amberg.sk	Ing. MARTIN BAKOŠ, PhD.	AP-2020/264/01
ZOD. PROJEKTANT:	HLAVNÝ INŽINIER PROJEKTU:	STUPEŇ DOKUMENTÁCIE:
Ing. JÁN BREHOVSKÝ	Ing. ĽUBOSLAV NAGY	DSP (DRS)

VYPRACOVAL:	HL. INŽ. PROJEKTU:	ZHOTOVITEĽ:
Ing. JÁN BREHOVSKÝ	Ing. ĽUBOSLAV NAGY	AMBERG ENGINEERING Samoletského 1/8, 811 06 Bratislava 1 Telefón: +421 2 59 308 260 Fax: +421 2 59 308 260 E-mail: info@amberg.sk
ZOD. PROJEKTANT:	TECH. KONTROLA:	ČÍSLO ZÁKAZKY:
Ing. JÁN BREHOVSKÝ	Ing. MARTIN ČIŽ	AP-2020/264/01
OBJEDNÁVATEĽ:	STUPEŇ DOKUMENTÁCIE:	DSP (DRS)
NÁRODNÁ DIAĽNIČNÁ SPOLOČNOSŤ a.s., Dúbravská cesta 14, 841 04 Bratislava	DSP (DRS)	10/2023
KRAJ: ŽILINSKÝ KRAJ	OKRES: KYSUCKÉ NOVÉ MESTO, ČADCA	FORMÁT:
		4x A4
STAVBA:	PROTIHLUKOVÁ STENA NA VETVE "A" A VETVE "B" V KRIŽOVATKE KRASNO n/K	MIERKA:
		1:25, 1:15, 1:10
PRÍLOHA:	DETAILY (VRÁTANE OPATRENÍ AP)	ČÍSLO PRÍLOHY:
		9

POZNÁMKY:
-KOTVENÉ SKRUTKY KVALITY 8,8, Z NEREZ. OCEĽ A4, VŠETOK SPOJ. MAT. Z NEREZ.
-VŠETKY REZANÉ HRANY OCEĽOVÝCH PRVKOV ZAOKHLÍ POLOMEREM R=2mm
-OCHRANNÉ OPATRENIA PROTI BLUDNÝM PRÚDOM PRE STUPEŇ Č.3 BUDÚ PREVEDENÉ V SÚLADE S TP081 (03/2017) (KOŠŤ. OPATRENIA PODĽA KAPITOLY 6)
- VO VÝROBNEJ DOKUMENTÁCII ZOHLADNÍŤ NAPOJENIE PRÍDAVNÉHO ZARIADENIA, PRI NAVÄZAJOM ODSTUPŇOVANÝCH STĽPKOCH PROTIHLUKOVEJ STENY
- VÝKRES NENAHRAŽA VÝROBNÚ DOKUMENTÁCIU

- BETÓN STN EN 206: C35/45, XC4, XF4, XD3(SK)
C40/50, XC4, XF4, XD3(SK) - PRE HOR. ST, ZÁKLAD. PÁTKY VIŠ TECH. SPRÁVU
- BETONÁRSKA OCEĽ: B500B
- OCEĽ: S235J2
- TRIEDA ZHOTOVENIE PODĽA STN 1090-2: XC2
- GEOMETRICKÉ TOLERANCIE PODĽA STN EN 1090-2+A1, PRÍLOHA D
- ZVÁRY PREVIESTĽ PODĽA STN EN ISO 3834-3

MOŽNÝ POSTUP PRI KOTVENÍ PHS:

- 1- NA ZABETŇOVANÝ KOTVENÝ PRVOK (ČASŤ "A"), SA NASADIA REKTIFIKAČNÉ MATICE
 - 2- JEDNA Z MATÍC SA ZAFIXUJE DO POŽAD. VÝŠKY A OSTATNÉ SLUŽIA NA REKTIFIKÁCIU ZVISLOSTI STĽPA
 - 3- OSADÍ SA STĽP
 - 4- STĽP SA NÁSLEDNE ZAFIXUJE DO DEFINITÍVNEJ POLOHY POMOCOU PODLOŽIEK A MATÍC
 - 5- PODJATIE PLASTMALTOU
- ANTIKORÓZNA OCHRANA
ANTIKORÓZNA OCHRANA OCEĽOVÝCH ČASŤÍ KONŠTRUKCIE
- 1x ŽIAROVÉ ZINKOVANIE POMOROM HR. 100 µm
- 1xPODKLADOVÝ NÁTER EPOXIDOVÁ ŽIVICA HR. 100 µm
- 1x NÁTER POLYURETÁNŮVY HR. min. 80 µm
- VRCHNÝ NÁTER FARBA: RAL 7040/7043/1028 (STĽPY FARBA RAL 7040)
- PODĽA TP A T2.5.35 RESP. 5.5.1